



ALEXANDRA

Die Alexandra ist eine typische Nachbildung einer Dampfbarkasse mit Kabine aus dem Anfang unseres Jahrhunderts. Allein schon die typisch schlanke Rumpfform erinnert an diese Zeit, die so viele elegante und schnelle Dampfboote hervorgebracht hat. Der schlanke, schnelle Rumpf der Alexandra und die leistungsstarke und kompakte Dampfmaschine Pintail mit Gastank sind eine ideale Kombination und ergeben ein immer wieder imponantes und elegantes Fahrbild auf dem Wasser.

Gleichzeitig ist die Pintail ein äußerst sicheres und einfach zu handhabendes Aggregat, so daß man sich keine Sorgen um sein Schiff zu machen braucht.

Der Baukasten der Alexandra ist so konstruiert, daß der Aufbau einfach und unkompliziert ist und gleichzeitig viel Spaß macht. Der Rumpf ist aus tiefgezogenem ABS-Kunststoff hergestellt und somit praktisch fertig. Alle Holzteile sind CNC-gesteuert mit Laserstrahl ausgeschnitten und so mit Aussparungen versehen, daß ein einfaches Zusammenstecken der Teile möglich ist und ein Verwechseln von Teilen praktisch ausgeschlossen ist. Die abgebildeten Beschlagteile, wie

Sturmleuchten, Tischlampe, Kompaß drei Paar Seitenfender, 1 Bugfender sowie eine Biegefigur des Bootsführers sind im Ausstattungssatz, Bestell-Nr. 20283, enthalten.

Technische Daten:

Länge über alles: 940 mm
Breite über alles: 190 mm
Höhe ohne Kamin: 240 mm

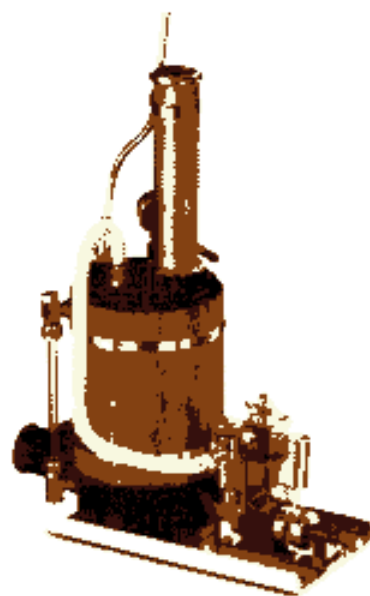
Bestell-Nummern ★★☆☆☆☆

- 20281 Baukasten Alexandra ohne Dampfmaschine
- 20283 Ausstattungssatz Alexandra
- 210108 Dampfmaschine Pintail Deluxe Vertikal



alternativ

210179 Dampfmaschine Plover Deluxe Vertikal



Zubehör:

- 210023 Gastank, nachfüllbar, für Pintail
- 22029 Fülladapter für Gastank
- 60105 Gascontainer 800 ml
- 60100 Dampfmaschinenöl, 50 ccm